

「お客さま本位の業務運営に関する基本方針」の取組状況について

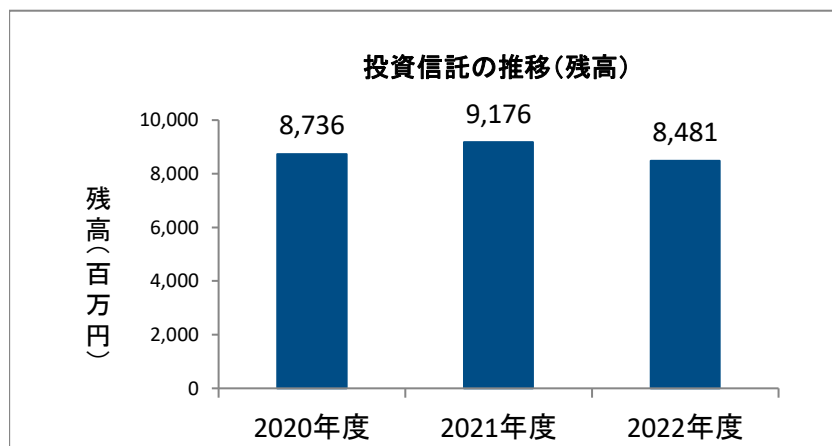
沼津信用金庫

沼津信用金庫は、当金庫の企業理念である「地域のみなさまの夢を育て、質の高いサービスを提供します」に基づき、お客さまの資産形成・運用に関する基本方針を制定致しました。

これからもお客さまの良きパートナーであり続ける様、取組状況等を検証してまいります。

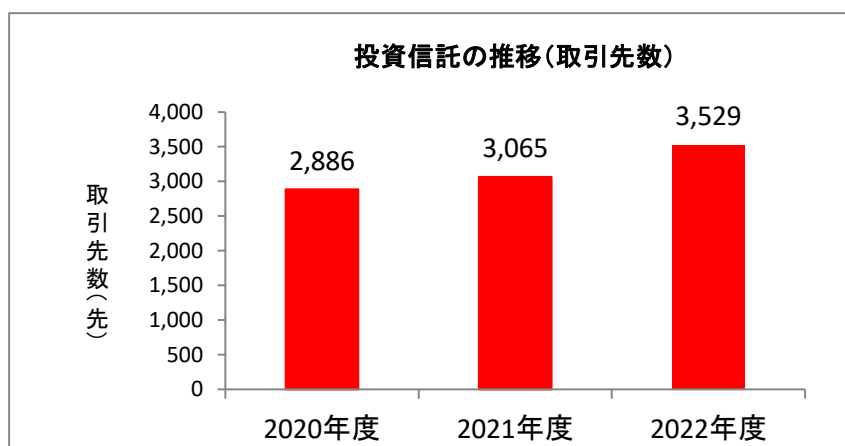
【投資信託の取扱状況】

〔1〕残高と先数の状況



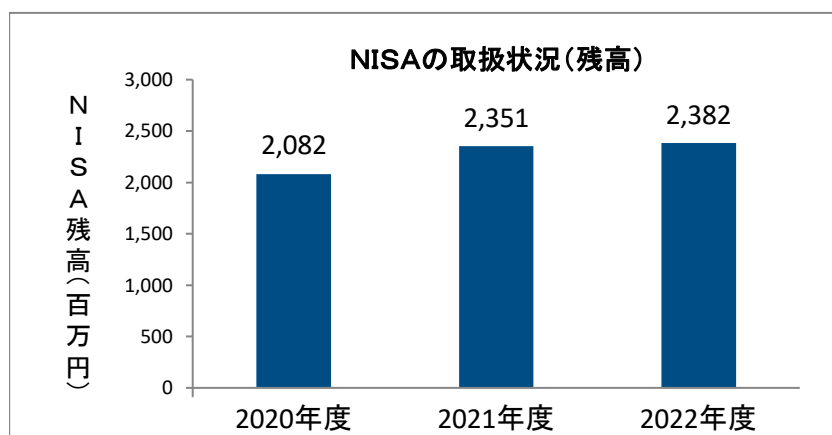
(単位:百万円)

	2020年度	2021年度	2022年度
投資信託残高	8,736	9,176	8,481



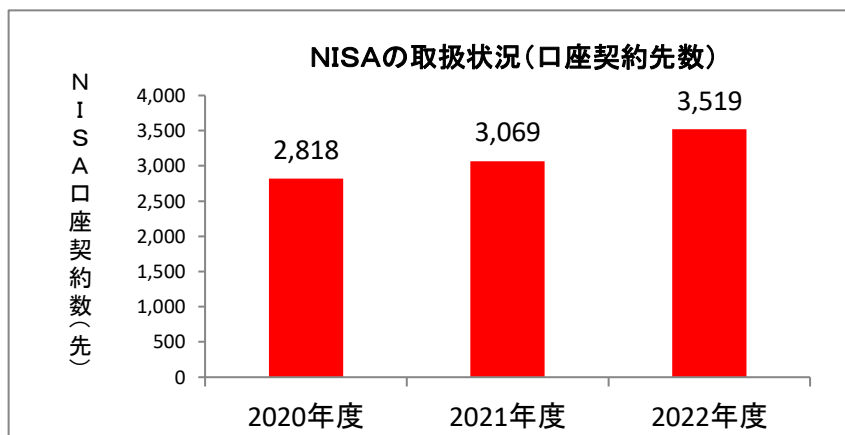
(単位:先)

	2020年度	2021年度	2022年度
投資信託取引先数	2,886	3,065	3,529



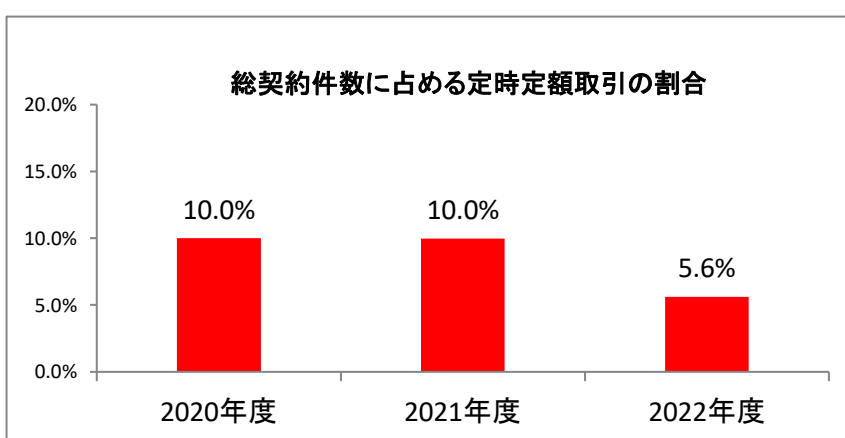
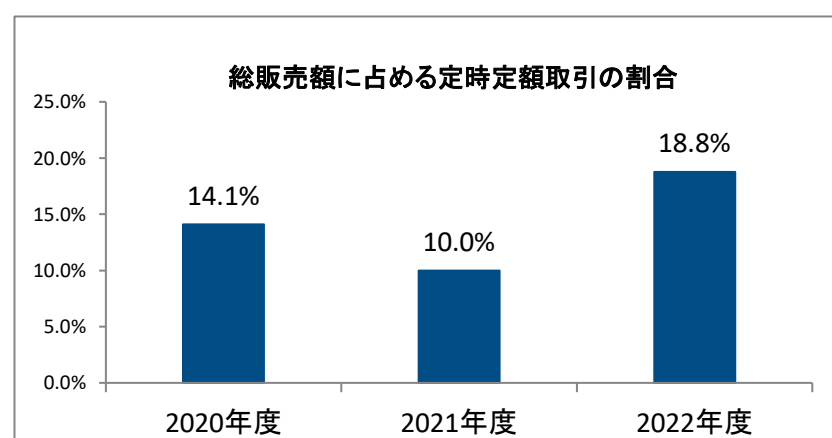
(単位:百万円)

	2020年度	2021年度	2022年度
NISA残高	2,082	2,351	2,382



(単位:先)

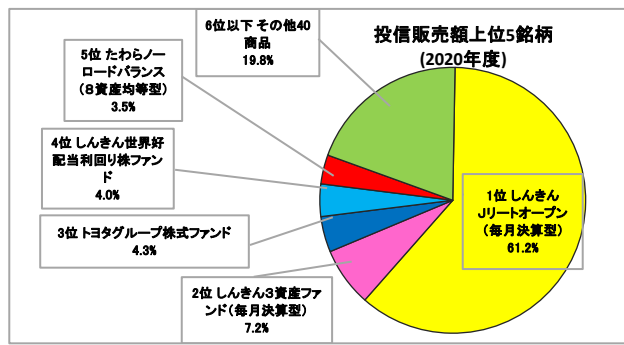
	2020年度	2021年度	2022年度
NISA口座契約数	2,818	3,069	3,519



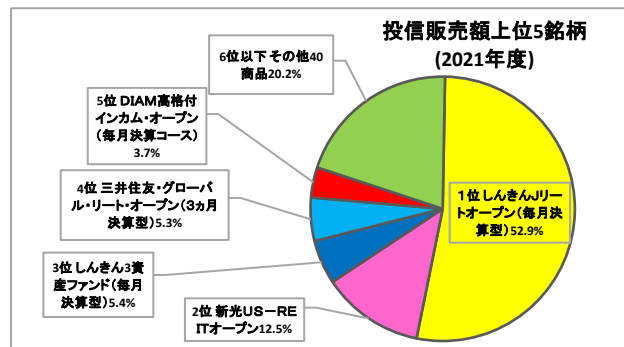
	2020年度	2021年度	2022年度
総販売額に占める割合	14.1%	10.0%	18.8%
定時定額販売額(百万円)	135	153	218
総販売額(百万円)	964	1,531	1,161

	2020年度	2021年度	2022年度
総契約件数に占める割合	10.0%	10.0%	5.6%
定時定額契約件数(件)	925	1188	979
総契約件数(件)	9,262	11,923	17,437

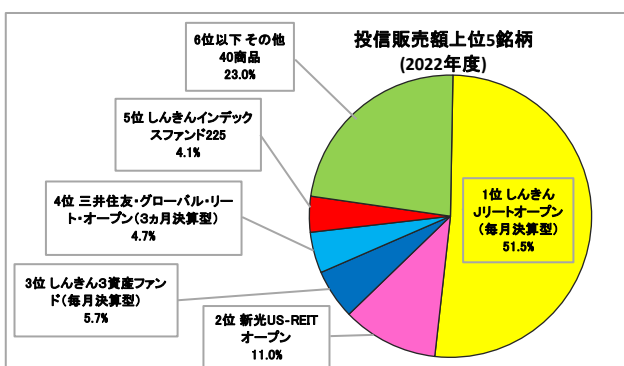
〔2〕販売額上位5銘柄



順位	ファンド名	比率	投資対象
1位	しんきんJリートオープン(毎月決算型)	61.2%	国内リート
2位	しんきん3資産ファンド(毎月決算型)	7.2%	国内外バランス
3位	トヨタグループ株式ファンド	4.3%	国内株式
4位	しんきん世界好配当利回り株ファンド	4.0%	海外株式
5位	たわらノーロードバランス(8資産均等型)	3.5%	国内外バランス
6位以下	その他40商品	19.8%	



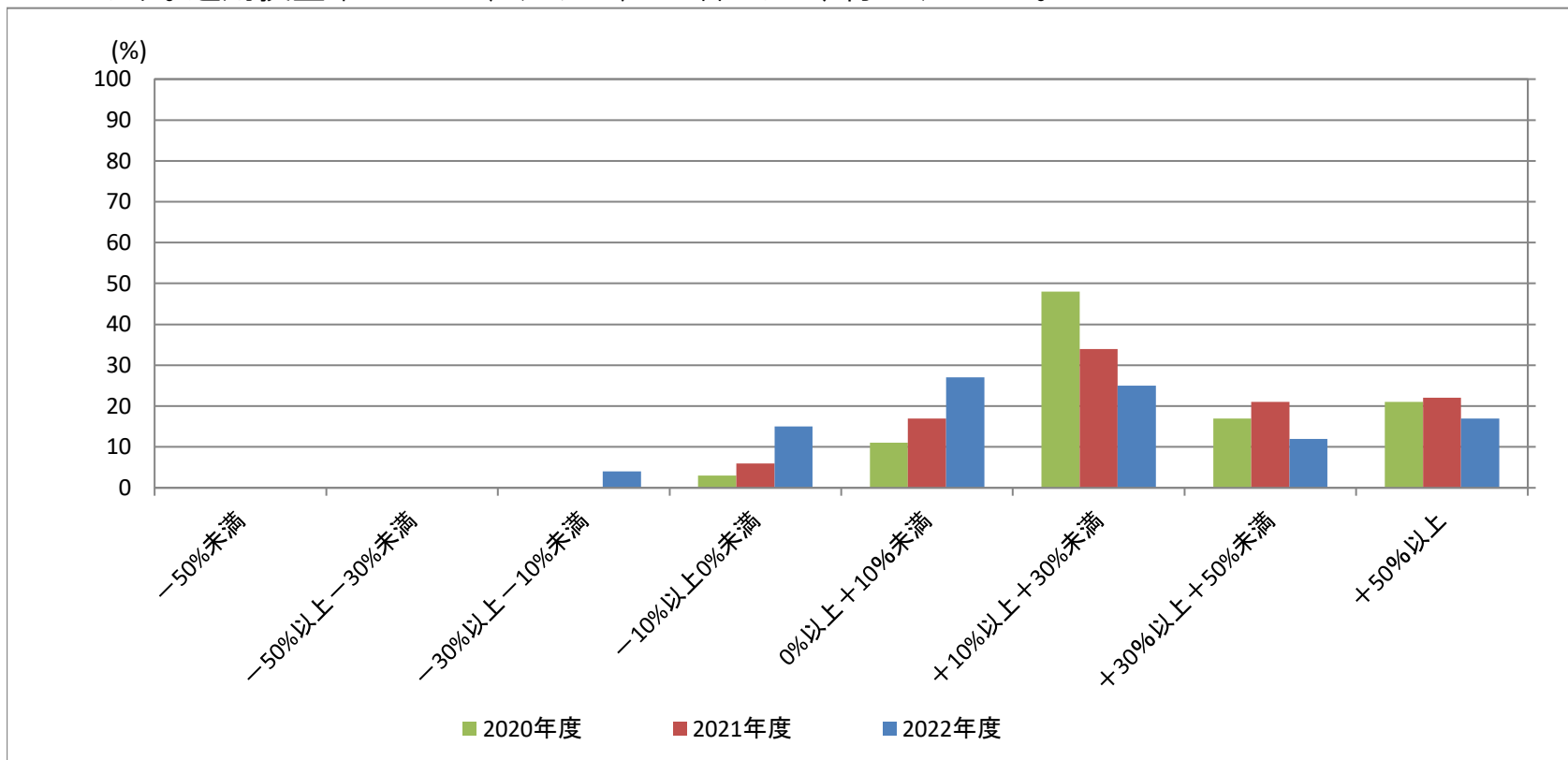
順位	ファンド名	比率	投資対象
1位	しんきんJリートオープン(毎月決算型)	52.9%	国内リート
2位	新光US-REITオープン	12.5%	海外リート
3位	しんきん3資産ファンド(毎月決算型)	5.4%	国内外バランス
4位	三井住友・グローバル・リート・オープン(3か月決算型)	5.3%	国内外リート
5位	DIAM高格付インカム・オープン(毎月決算コース)	3.7%	海外債券
6位以下	その他40商品	20.2%	



順位	ファンド名	比率	投資対象
1位	しんきんJリートオープン(毎月決算型)	61.5%	国内リート
2位	新光US-REITオープン	11.0%	海外リート
3位	しんきん3資産ファンド(毎月決算型)	5.7%	国内外バランス
4位	三井住友・グローバル・リート・オープン(3か月決算型)	4.7%	国内外リート
5位	しんきんインデックスファンド225	4.1%	国内株式
6位以下	その他40商品	23.0%	

【共通KPI】投資信託の運用損益別お客さま比率

当金庫で投資信託を保有しているお客さまの購入時以降の累積の運用損益状況を、運用損益率区分ごとに表示しています。運用損益率がプラス(0%以上)のお客さまは、約81%でした。



基準日：2023年3月末時点(原則として2003年6月以降の数値をもとに算出)

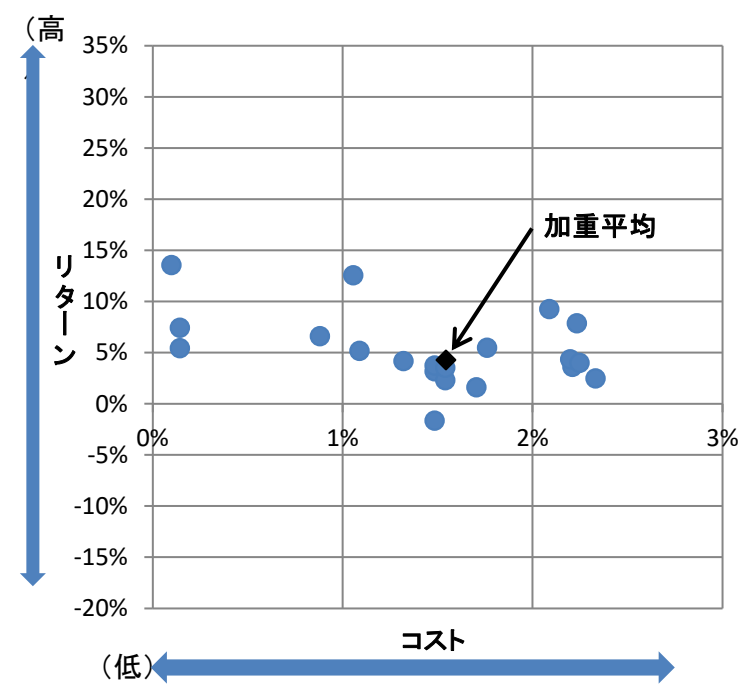
運用損益：基準日時点の評価金額+累計受取分配金額(税引後)+累計売却金額-累計買付金額(販売手数料(税込)を含む)

運用損益率：上記運用損益を基準日時点の評価金額で除して算出

【共通KPI】投資信託預り残高上位20銘柄のコスト・リターン／リスク・リターン

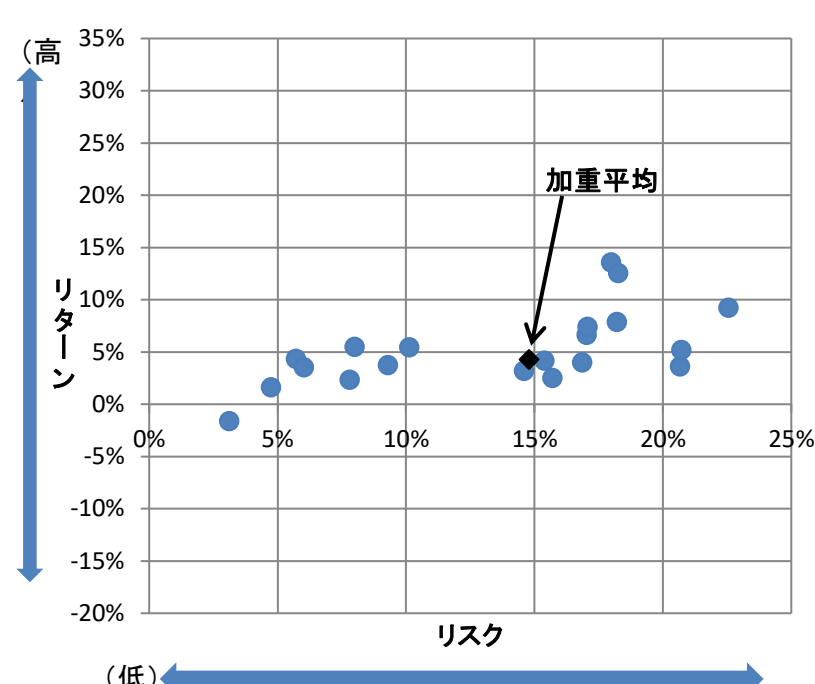
当金庫の投資信託の残高上位20銘柄(設定後5年以上)について、コストやリスクに対するリターンを表示しています。残高上位20銘柄の平均コスト1.54%、平均リスク14.78%に対し、平均リターンは4.30%となりました。

投資信託預り残高上位20銘柄のコスト・リターン



残高加重平均値	コスト	リターン
	1.54%	4.30%

投資信託預り残高上位20銘柄のリスク・リターン



残高加重平均値	リスク	リターン
	14.78%	4.30%

基準日：2023年3月末時点

対象ファンド：投資信託の預り資産残高上位20銘柄(設定後5年以上)

コスト：販売手数料率の1/5+信託報酬率(ともに消費税込)

リスク：過去5年間の月次リターンの標準偏差(年率換算) *リスク(標準偏差)とは、投資信託のリターンのばらつきを表すものです。

リターン：過去5年間のトータルリターン(年率換算)

※ 上記は将来における当金庫の取扱の投資信託のリターン、リスクを示唆、保証するものではありません。

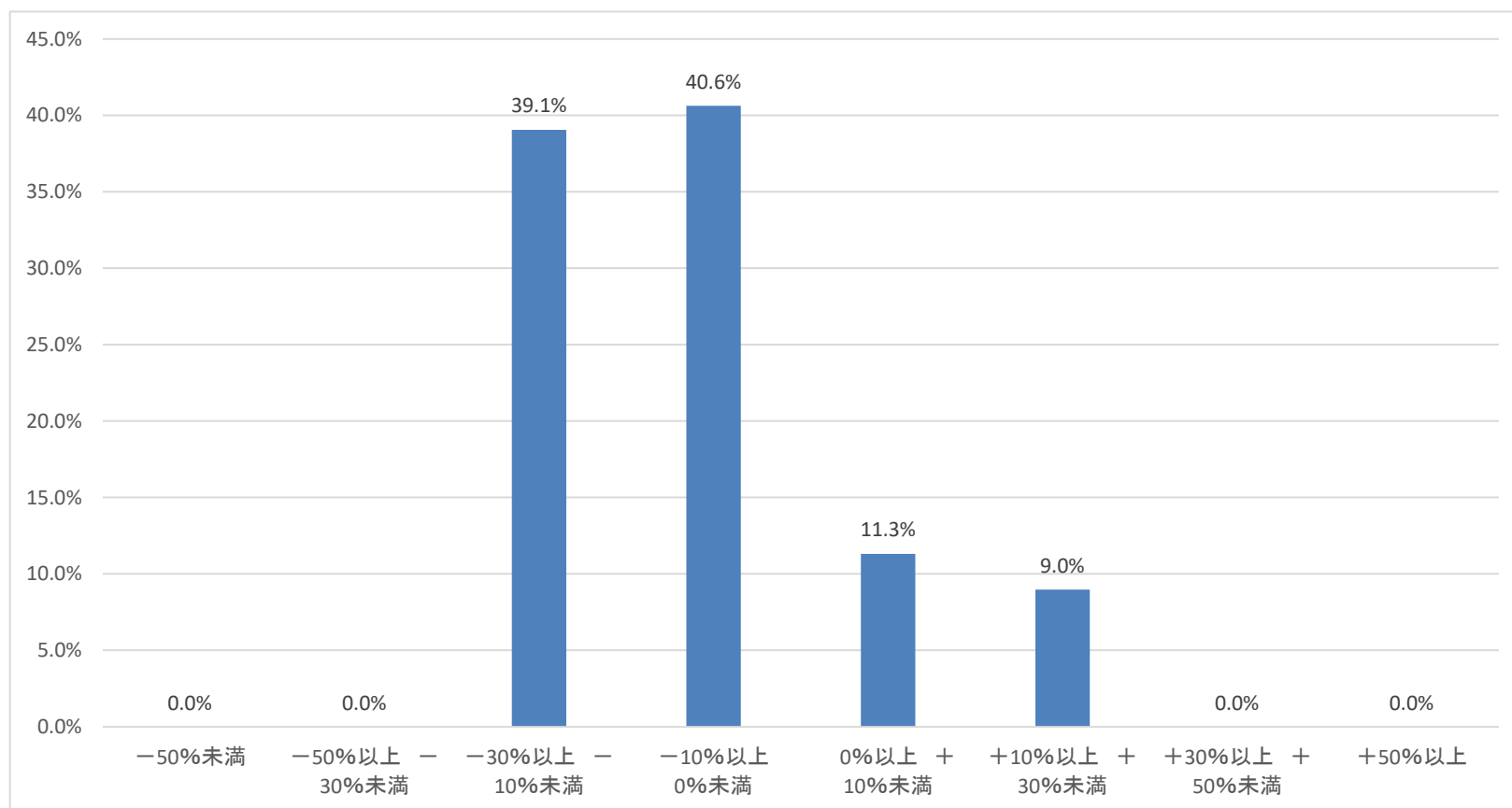
《参考》投資信託預り残高上位20銘柄の詳細(2023年3月末時点)

順位	銘柄名	コスト	リスク	リターン
1位	しんきんJリートオープン(毎月決算型)	1.49%	14.60%	3.17%
2位	新光US-REITオープン	2.23%	18.22%	7.87%
3位	しんきん3資産ファンド(毎月決算型)	1.49%	9.31%	3.74%
4位	三井住友・グローバル・リート・オープン(3ヵ月決算型)	2.21%	20.67%	3.60%
5位	しんきんインデックスファンド225	0.88%	17.04%	6.60%
6位	DIAM高格付インカム・オープン(毎月決算コース)	1.54%	7.81%	2.31%
7位	トヨタ自動車/トヨタグループ株式ファンド	1.09%	20.73%	5.16%
8位	しんきん世界好配当利回り株ファンド(毎月決算型)	2.09%	22.56%	9.24%
9位	しんきん好配当利回り株ファンド	1.32%	15.39%	4.16%
10位	たわらノーロードバランス(8資産均等型)	0.14%	10.14%	5.41%
11位	しんきん世界アロケーションファンド	1.49%	3.12%	-1.65%
12位	ニッセイ/パトナム・インカムオープン	2.20%	5.72%	4.31%
13位	しんきんアジア債券ファンド(毎月決算型)	1.76%	8.00%	5.47%
14位	グローバル・ソブリン・オープン(毎月決算型)	1.71%	4.75%	1.60%
15位	たわらノーロード先進国株式	0.10%	17.99%	13.54%
16位	たわらノーロード日経225	0.14%	17.07%	7.40%
17位	三井住友・NYダウ・ジョーンズ・インデックスファンド(為替ノーヘッジ型)	1.06%	18.26%	12.55%
18位	しんきんアジアETF株式ファンド	2.25%	16.87%	3.99%
19位	ニッセイ高金利国債券ファンド	1.54%	6.03%	3.50%
20位	ダイワ・バリュー株・オープン	2.33%	15.70%	2.47%

【共通KPI】外貨建保険 運用評価別顧客比率

当庫で外貨建保険を保有している個人のお客様について購入時以降のリターンを算出し、全顧客を100%とした場合のリターンの顧客分布を示したものです。

外貨建保険は主として外国債券で運用していることから、市場金利の変動要因より運用評価が-30%以上から-10%未満の顧客の比率が39.1%、-10%以上から+10%未満の顧客の比率が51.9%となっています。



基準日：2023年3月末時点

運用評価率：基準日の解約返戻金額+基準日の既支払金額-契約時点の一時払保険料を契約時点の一時払保険料で除して算出