

映画ポスター& アニメセル画原画展

—第19回昭利モダン・シネマと商店街—

沼津映画物語 19巻 シネマの街・上本通り

令和7年11月25日(火)~12月26日(金)

第445回 めましんストリートギャラリー

主催：沼津信用金庫 共済：上本通り商店街振興組台



映画ポスター&アニメセル画原画展

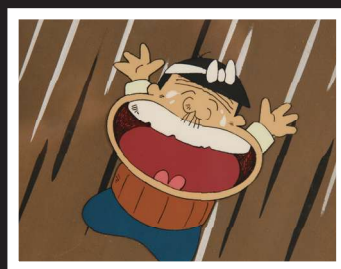
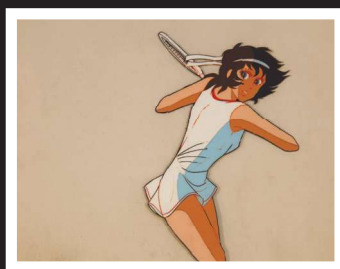
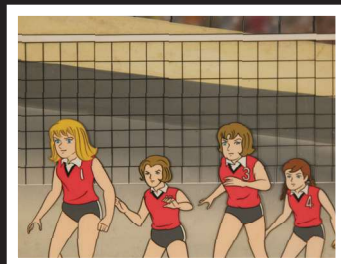
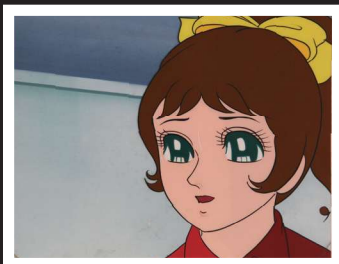
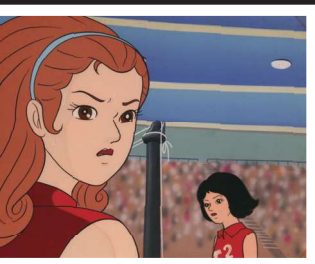
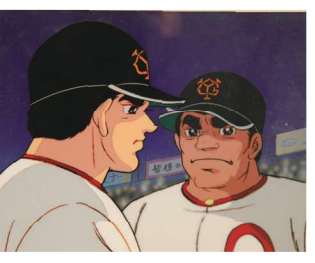
この度、ぬましんストリートギャラリーでは、「映画ポスター&アニメセル画原画展」を開催いたします。

いまや日本のアニメは日本はもとより、世界中で愛されています。本展では懐かしい「家なき子」「巨人の星」「天才バカボン」「エースをねらえ」「アタックNo.1」など、名作のセル画の数々を展示いたします。是非、ご覧ください。

セル画は、アニメーション制作において用いられた“セル”と呼ばれる透明のシートにキャラクター等が直筆で描かれています。

キャラクターを動かすのに、一秒間に数十枚必要とされており、膨大な作業を効率的に行うため、色や影を単純に描く技法を用いています。

近年では、デジタルアニメーションの普及により、セル画の存在そのものが貴重視され大きな注目が集まっています。



明治22年東海道本線が開通し、上本通りは、飲食・娯楽の提供を中心とする街となり、戦後は10の映画館が軒を連ねる賑やかな通りとなりました。沼津信用金庫本店も「沼津文化劇場」跡地で、この街が近郷近在から老若男女が集まる華やいだシネマの通りであったことが思い出されます。

本展展示につきましては、日本有数の映画ポスター収集家の方より多大なご協力、ご支援を賜りました。心より感謝申し上げます。

Picture: History of Numazu

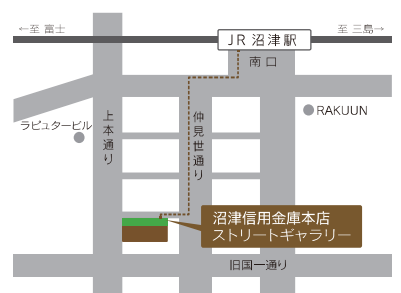
◎当時の文化劇場は東海道筋最初の洋画封切館として映画ファンの絶大な人気を集めた。
(写真提供：沼津教育委員会史編纂係)



昭和30年頃の文化劇場



現在は沼津信用金庫本店



沼津信用金庫本店 〒410-8610 沼津市大手町5-6-16
TEL 055-962-5200

沼津信用金庫本店のストリートギャラリー
JR沼津駅南口より徒歩5分/夜10時までライトアップ



ぬましんストリートギャラリー
<https://www.numashin.co.jp/street/>